

**DAIKIN**

Unexpected.  
stylish

scopri di più su daikin.it

# GST

**SILICON**  
SEALING TAPE

Il nastro sigillaraccordi universale certificato

www.facot.it

6 GIUGNO  
2018

## il giornale del termoidraulico

www.ilgiornaledeltermoidraulico.it

**tecniche nuove**  
www.tecnichenuove.com

I PROTAGONISTI	<p><b>RISCALDAMENTO</b> "L'abbondanza di fonti rinnovabili e cascami termici del pirogassificatore ha permesso di orientare la realizzazione di un grande albergo verso l'eccellenza"</p> <p>Alberto Villari, SICE, Padova ■ pag 16</p>	<p><b>CLIMATIZZAZIONE</b> "Non sempre il cliente conosce tipologia e posizione dei propri impianti, perciò è indispensabile un'attenta verifica prima della scelta dell'unità da installare"</p> <p>Matteo Giorgi, Comat, Settimo Milanese (MI) ■ pag 34</p>	<p><b>IDRAULICA</b> "L'obiettivo principale del progetto GST4Water consiste nel rendere gli utenti consapevoli dei propri consumi e dell'uso responsabile delle risorse idriche"</p> <p>Marco Franchini, Università degli Studi di Ferrara ■ pag 42</p>	<p><b>PROFESSIONE</b> "La formazione secondo noi è la base su cui si costruisce una qualsiasi tipologia di azienda, soprattutto se utilizza tecnologie innovative"</p> <p>Giovanni Mascolo, Consorzio CAIB, Bergamo ■ pag 58</p>
----------------	---	--	---	--

RISCALDAMENTO - INCENTIVI

### Cambiando la caldaia si accede al Bonus Mobili

Sostituire la caldaia consente l'accesso al "bonus mobili"? È una domanda che rivenditori e installatori si sentono rivolgere sempre più spesso: la risposta è affermativa e presenta anche interessanti risvolti commerciali. ■ pag 24

COME SI INSTALLA

### ... un bagno completo in un solo giorno?

Tece Italia propone un sistema di costruzione a secco composto da telaio di sostegno, moduli di installazione sanitari e pannello di rivestimento. ■ pag 40

COME SI FA

### ... a rendere impermeabile qualsiasi superficie?

Griffon propone un rivestimento a base di gomma per sigillature, protezioni e riparazioni impermeabili all'aria e all'acqua. ■ pag 46

CLIMATIZZAZIONE - REALIZZAZIONE

### Efficienza e risparmio con impianti al top

Fico Eataly World di Bologna - il più importante parco tematico agro-alimentare d'Italia - coniuga sostenibilità ambientale, prestazioni energetiche e comfort con soluzioni per la razionalizzazione del consumo dell'acqua. ■ pag 30

ATTREZZATURE - COME SI USA

### Una carotatrice ad acqua per tutte le esigenze

Maxima propone un elettrotensile ad alte prestazioni per la perforazione dedicata al tassellaggio in grado di forare anche i materiali più ostici. ■ pag 48

SISTEMA

## STRATOS<sup>4s</sup>

# 365 DAYS OF SUN

Percorso Efficienza Innovazione

**Sistema Stratos<sup>4s</sup>: Il primo ed unico sistema solare compatto a circolazione naturale per produrre acqua calda tutto l'anno.**

- Massima efficienza in tutte le condizioni climatiche
- Ideale per tutte le stagioni dell'anno e per tutte le latitudini
- Acqua calda sanitaria tutto l'anno
- Minima dispersione e nessun rischio di sovratemperatura
- Autoprotezione naturale senza ausilio di elettricità grazie al brevetto SISTEMA ROTOSHIELD<sup>®</sup>
- Perfetto isolamento
- Design contemporaneo ultra-compatto

**CORDIVARI**<sup>®</sup>

CORDIVARI srl | Z. I. Pagliare 64020 Morro D'Oro (TE) | Italy Numero Verde 800 62 61 70  
UNI EN ISO 9001 | UNI EN ISO 14001 www.cordivari.it | info@cordivari.it

f | YouTube | p



# Ancora più spazio sotto il lavabo del bagno

SPAZIO BAGNO NT È IL SIFONE ISPEZIONABILE DI LIRA CHE ABBINATO ALLA PILETTA BASKET BAGNO BASSA PERMETTE DI RECUPERARE SPAZIO NELLA ZONA SOTTOLAVABO.



**1. ABBINARE** il sifone alla Piletta Basket Bagno Bassa permette di sfruttare al massimo le potenzialità del mobile che contiene il lavabo.

**2. LA PILETTA BASKET BAGNO BASSA** ha un ingombro di soli 60 mm.

**3. FACILE MANUTENZIONE.** Basta svitare il tappo di chiusura per rimuovere i residui accumulati nello scarico del sifone.

**4. SPAZIO BAGNO NT** aderisce alla parete di fondo e consente così di sfruttare al massimo il mobile sotto il lavabo, soprattutto in presenza di cassetti.

## CARTA D'IDENTITÀ

**Prodotto:**  
• Spazio Bagno NT  
• Piletta Basket bagno bassa

**Applicazioni:**  
lavabo da bagno

**Caratteristiche:**  
il sifone aderisce alla parete di fondo del vano sotto il lavello ed è ispezionabile, la piletta ha un'esigua altezza di soli 60 mm ed è dotata di tappo di chiusura "No Problem"

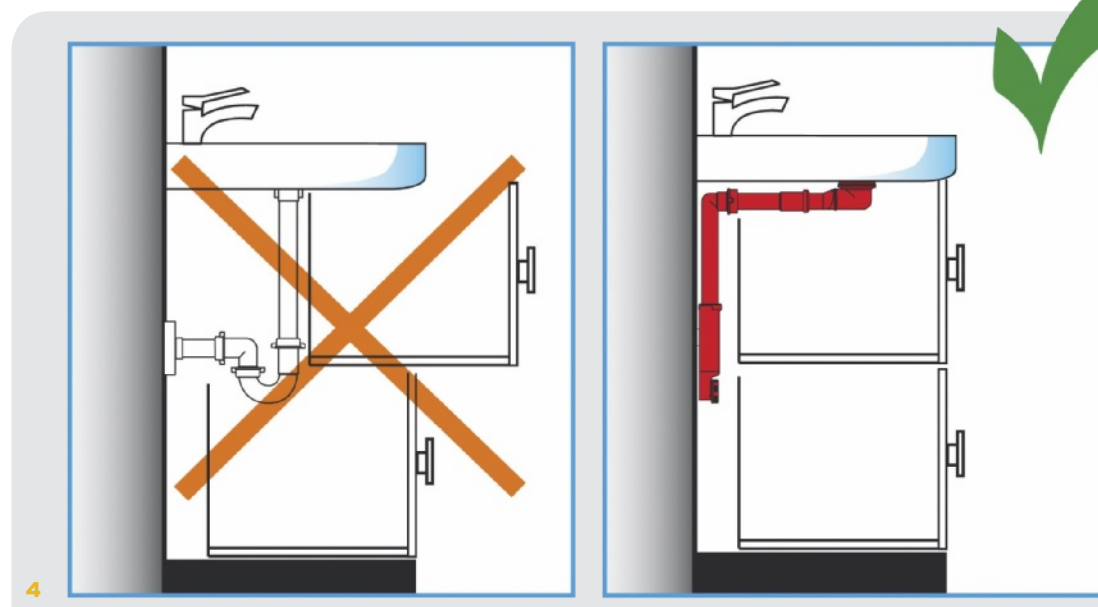
**Si ringrazia:**  
Lira, Valduggia (VC)



La storia di Lira di Valduggia inizia nel lontano 1925 e diventa negli anni sinonimo di made in Italy. Da allora, lo spirito di innovazione e sviluppo dell'azienda non si è mai esaurito: uno staff di progettisti è sempre alla ricerca di nuove soluzioni ad alta funzionalità per l'ambiente bagno e cucina.

### Solo 40 mm di spessore

Nasce così Spazio Bagno NT, il nuovo sifone salvaspazio ispezionabile per il bagno. Grazie alle sue ridotte dimensioni, 70 mm di larghezza e 40 mm di spessore, aderisce alla parete di fondo occupando pochissimo spazio e consente così di sfruttare al massimo le potenzialità del mobile sotto il lavabo, soprattutto in presenza di cassetti. Ha inoltre il vantaggio di essere ispezionabile: è dotato infatti di un'apertura nella parte anteriore che consente, semplicemente svitando il tappo di chiusura, di rimuovere i residui accumulati nello scarico del sifone.



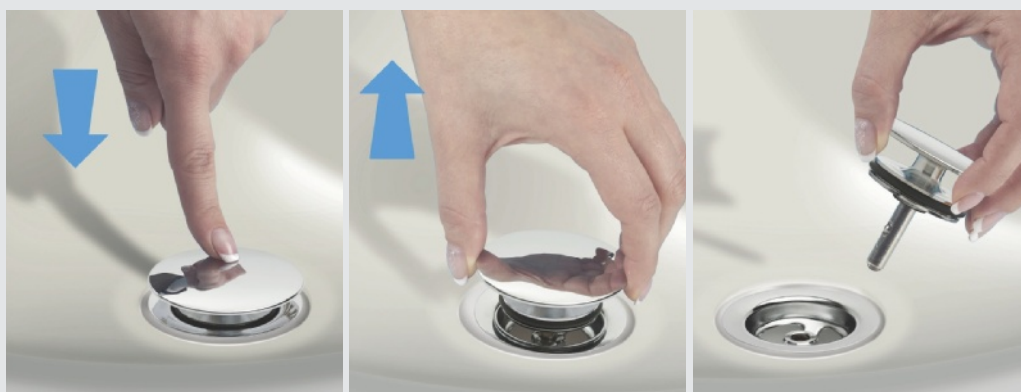
### Piletta Basket bagno bassa abbinata

Per sfruttare al massimo le potenzialità del mobile che contiene il lavabo, si può abbinare il sifone alla Piletta Basket

Bagno Bassa che, con un ingombro di soli 60 mm, agevola lo scorrimento dei cassetti nei mobili da bagno. La zona sotto il lavabo diventa così più ampia e può essere utilizzata come vano in cui riporre, in modo ordinato, detersivi e asciugamani. Entrambe le soluzioni sono disponibili sia confezionate singolarmente sia in un unico kit, facile da installare. Tutti i componenti sono infatti forniti di una lunghezza compatibile con qualsiasi applicazione, dal lavabo più grande a quello più piccolo, sono realizzati in polipropilene ed è possibile tagliarli agevolmente con un tradizionale seghetto.

## TAPPO DI CHIUSURA "NO PROBLEM"

La Piletta Basket Bagno Bassa è dotata di tappo di chiusura "No Problem": un dispositivo manuale che permette la chiusura con una semplice pressione digitale e l'apertura mediante il sollevamento del tappo dalla particolare conformazione, evitando così fastidiosi problemi di inceppamento nelle operazioni di apertura e chiusura. Inoltre il tappo può essere facilmente rimosso, per favorire le operazioni di pulizia.



**IL TAPPO NO PROBLEM** evita problemi di inceppamento nelle operazioni di apertura e chiusura.



©RIPRODUZIONE RISERVATA

<http://www.ilgiornaledeltermoidraulico.it/21740>